

VENTURIS VENTURI DEVICES

I) OBJET

Cette fiche définit les VENTURIS insérés dans une conduite en charge pour déterminer le débit du fluide la traversant. La pression différentielle créée par ces venturis est liée au débit suivant la Loi $Q = K\sqrt{DP}$

II) AIM

This data sheet defines the VENTURI DEVICES inserted in a pipe on pressure to define the flow running through. The differential pressure created by these Venturi Devices is linked to the flow according to the law $Q = K\sqrt{DP}$.

II) NORMALISATION

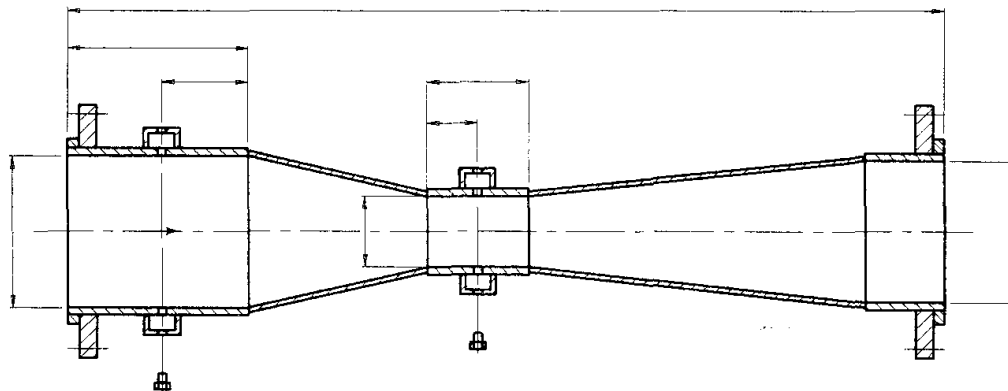
Les VENTURIS réalisés par DAR S.A. peuvent être calculés et fabriqués suivant les différentes NORMES : NFX 10.102 et NFX 10.104, ISO 5167, BS 1042, SPINK, ISO R 541, etc...

II) NORMALIZING

The Venturi Devices carried out by DAR S.A. may be calculated and manufactured according to the different norms : NFX 10.102 and NFX 10.104, ISO 5167, BS 1042, SPINK, ISO R 541, etc...

III) PLAN DE PRINCIPE

III) MECHANICAL PLAN



Venturis

IV) INSTALLATION ET LIMITE D'UTILISATION

Les VENTURIS sont installés sur les tuyauteries. Pour la précision de la mesure, il est nécessaire de prévoir des longueurs droites amont et aval en fonction du rapport d'ouverture Beta (d/D).

IV) SETTING AND USING LIMIT

The Venturi Devices are set on the pipeworks. Concerning the measurement accuracy, it is necessary to allow upstream and downstream straight lengths according to the Beta (d/D).

V) DESCRIPTIF TECHNIQUE

Constitués d'un cylindre d'entrée, suivi d'un convergent tronçonné, d'un col cylindrique et d'un divergent tronçonné, ils peuvent être soit usinés dans la masse, soit chaudronnés.

V) TECHNICAL DESCRIPTIVE

Composed of a cylinder of inlet followed by a truncated convergent, a cylindrical throat and a truncated divergent, they may be either machined or rolled.

VI) MATÉRIAUX

Les VENTURIS peuvent être réalisés soit en acier carbone, soit en acier inoxydable (matériaux spéciaux sur demande).

VI) MATERIALS

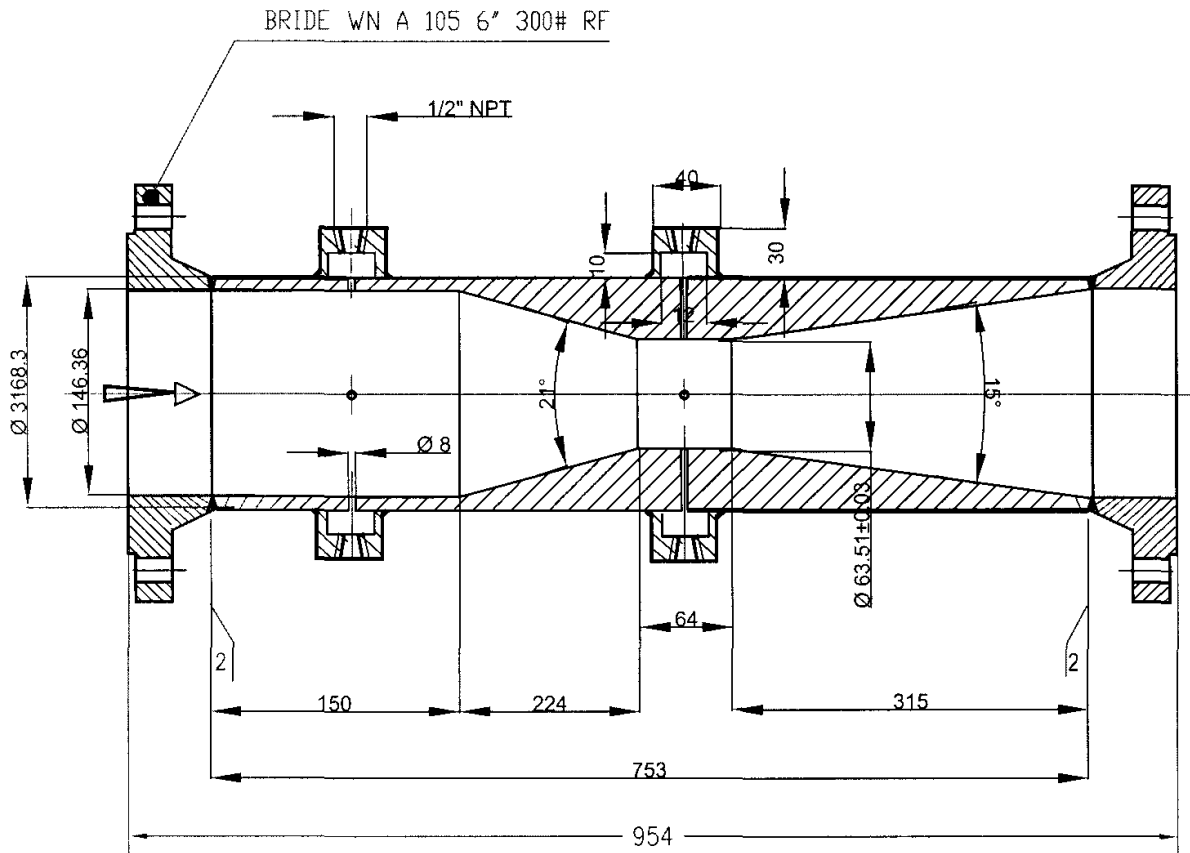
The Venturi Devices may be carried out either in carbone or stainless steel (in special steel too on request).

VII) CONTRÔLE QUALITÉ

Tous nos produits font l'objet de vérification, avec établissement de procès verbaux, à tous les stades de conception et de fabrication.

VII) QUALITY CONTROL

All our products are checked up with proceedings made out at all steps of conceiving and manufacturing.



QUANTITE: 2

REPERE : 92FE3009-3010
92FE4009-4010

CONTROLES:

RESSUAGE DES SOUDURES ANGULAIRES 100%
RADIO DES SOUDURES CIRCULAIRES 100%

TOUTES LES SOUDURES INTERIEURES DEVRONT ETRE ARASEES

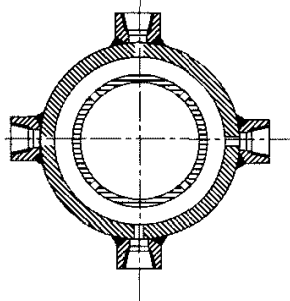
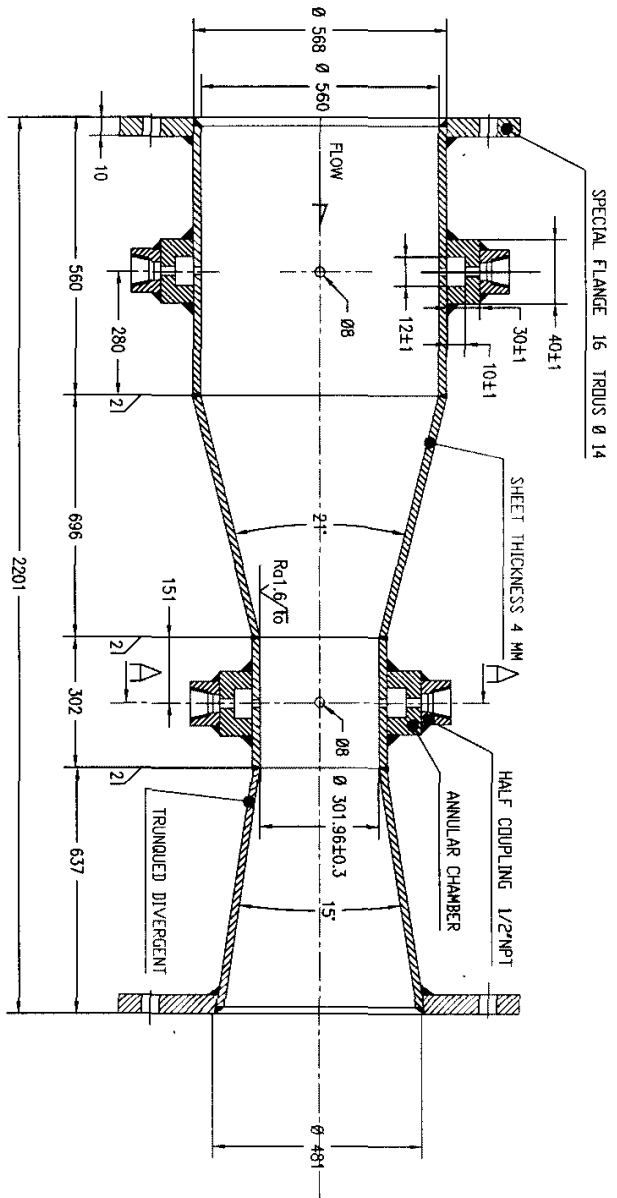
CODE DE FABRICATION : CODETI
MATERIAU : ACIER CARBONE SVT NACE MR 01.75
NOTE : TRAITEMENT THERMIQUE APRES SOUDAGE
VERIFICATION DE LA DURETE

MATERIEL SVT DESP 97/23 CE

CATEGORIE II

PREVOIR EPREUVE HYDRAULIQUE A 6 BARS

CLIENT:	DESSINE PAR: Y. LUBET	<i>YLA</i>
PROJET:	VERIFIE PAR: Y. GONELLA	<i>[Signature]</i>
REF CLIENT:	Ce document est la propriété de DELTAFLUID SARL 64300 ORTHEZ(FRANCE). Il est remis à titre strictement confidentiel, il ne peut être ni reproduit, ni communiqué sans son autorisation expresse	
TITRE:	VENTURI USINE Ø 6" SERVICE H2S	ECHELLE: 1:
	N° DE PLAN: 4273-D	04/10/04
	PAGE: 3/4	DATE
		REV



TOLERANCE GENERALE			
ID	ID	L	
<Ø300	±1.5	±3	
300Ø600	±2	±4	
>Ø600	±3	±5	

CONTROLS:

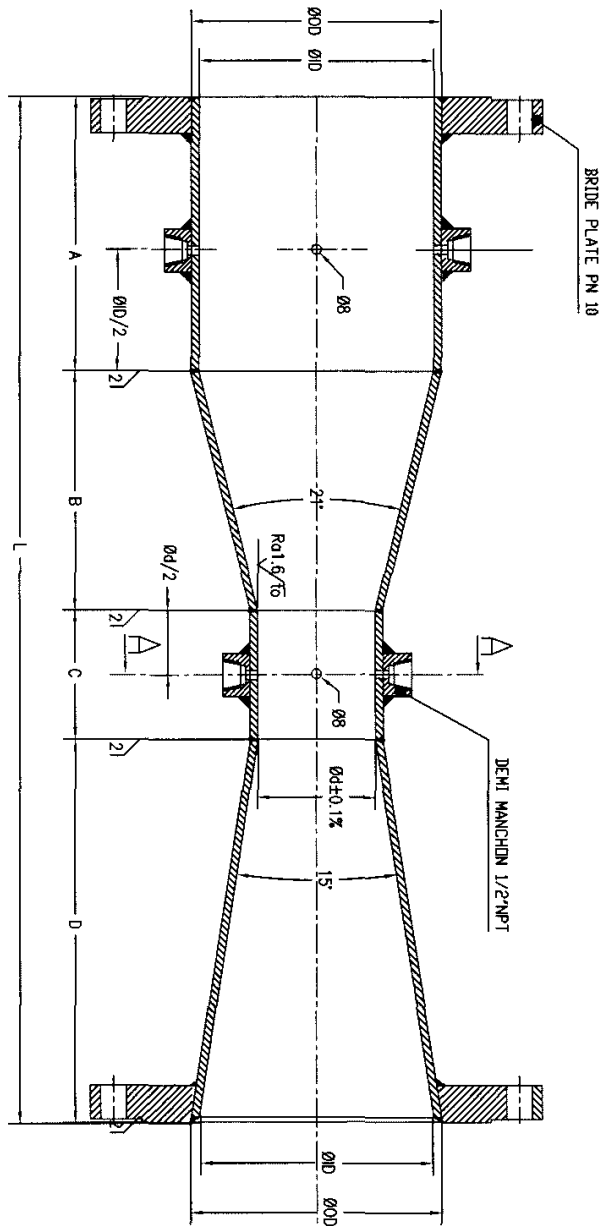
DYE PENETRANT TEST 100 % FOR ANGLE WELDINGS
X RAYS 10 % FOR CIRCULAR WELDINGS

QTY : 7

FLUID : AIR
P : 1.4 kpa
T : 30 °C

CLIENT	TECHNOFLUID	RESSINE D'AR	V. LUMBT	
PROJET		VERRE PNE V. DONNELIA		
REF. CLIENT	INDIA. Reproline FLOW LINE 1			
<small>Chaque pièce est livrée en 1 exemplaire. Les pièces sont livrées sans emballage individuel. Il y a un seul exemplaire de chaque pièce. Les pièces sont livrées sans emballage individuel.</small>				
TITRE				
VENTURI TRONQUE				
		SCHEMATIC 1:		
DATE	5/96-D	25/08/05	A	REV

DEBIT



TOLERANCE GENERALE

ID	ID	L
<3300	±1.5	±3
3000-6000	±2	±4
>6600	±3	±5

CONTROLES:

- RESSUAGE DES SOUDURES ANGULAIRES 100%
- RADIO DES SOUDURES CIRCULAIRES 10%
- TOUTES LES SOUDURES INTERIEURES DEVONT ETRE ARASEES

DN 350/10	1/2NPT	355.6	347.6	154.78	1963	348	540	155	732	ACIER CARBONE	
BRIDES	P.PRESS	Ø OD	Ø ID	Ø d	L	A	B	C	D	MAT	
RACCORDEMENT						ENCOMBREMENT					
QTE 1											

CLIENT	MESSINE PAR Y. LUBET
PROJET	VERBE PAR Y. GENGLIA
REF CLIENT	
Ce document est la propriété de DELTAFLUID SAUN SAUN CERTIFICI FRANCE. Il est remis à titre informatif. Toute réimpression sans autorisation est formellement interdite.	
TITRE	VENTURIS SOUDES
DATE	31-05-06
REV	A
DESSINÉ PAR	Y. LUBET
VERIFIE PAR	Y. GENGLIA
DATE	31-05-06
REV	A

Venturis